

# Wettkampfbesprechung

(Olympische Distanz & Sprint Distanz)



# Wettkampfbesprechung

## Allgemeine Hinweise 13. Burgwald-Triathlon

- Auf Grund der aktuellen Verordnungslage im Zusammenhang mit der nach wie vor herrschenden SARS-CoV-2 Pandemie wurde von Veranstalterseite kein explizites Hygienekonzept erstellt. Wir bitten jedoch darum an den neuralgischen Punkten, wie z.B. der Startunterlagenausgabe, dem Check-In, der Startaufstellung und nach dem Wettkampf in der Finisher Area, sich an die geltenden Hygieneregeln zu halten und Rücksicht auf die weiteren Athletinnen und Athleten zu nehmen.
- Auf einen strikt durchgetakteten Wettkampf, wie noch im Jahr 2021, haben wir bewusst verzichtet.
- Die Zeiten der Startunterlagenausgabe, des Check-In's und der jeweiligen Starts wurden dennoch recht eng bemessen, um einen raschen Fluss der Athletinnen und Athleten durch die einzelnen Bereiche zu gewährleisten.
- Wir weisen explizit daraufhin, dass die Zeiten der angegebenen Startunterlagenausgabe eingehalten und eine frühere Ausgabe nicht erfolgen wird.



# Wettkampfbesprechung

## Allgemeine Hinweise 13. Burgwald-Triathlon

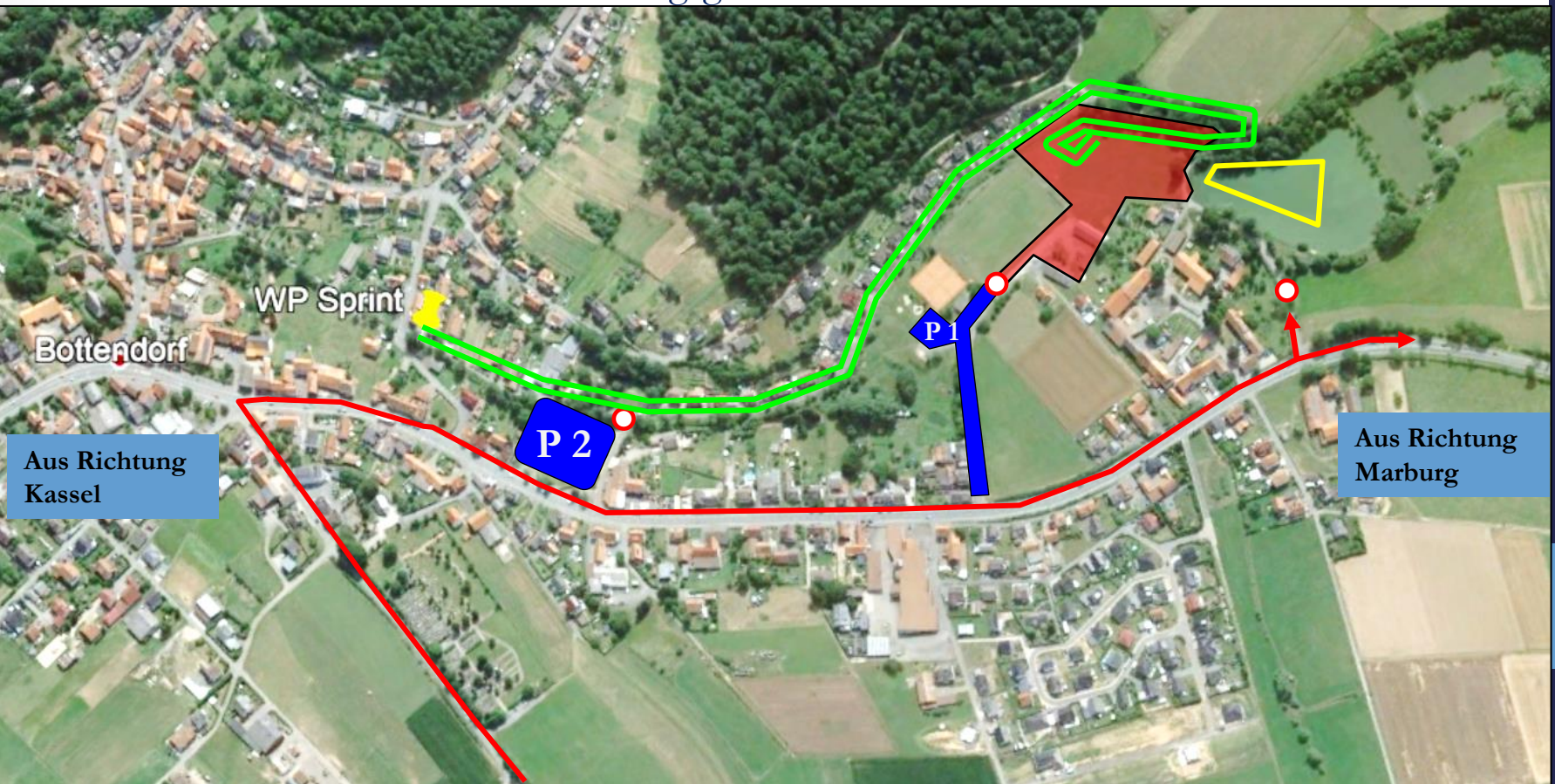
- Wir bitten daher rechtzeitig an der Startunterlagenausgabe zu erscheinen!
- Der Ablauf der Startunterlagenausgabe ist so konzipiert, dass die Ausgabe anhand der zuvor veröffentlichten Startnummer erfolgt und damit erfahrungsgemäß sehr schnell vonstatten geht.
- Zur besseren Erkennbarkeit der Damen- und Herrenkonkurrenz haben wir jeder Konkurrenz eine unterschiedlich Farben der Startnummern und der Badekappen zu geordnet:
  - Olympische Distanz = **BLAU** (Badekappen: ROT)
  - Sprint Distanz = WEISS
- Anpassung Startzeiten Sprint Distanz:
  - Start Sprint Herren: 09:15 Uhr
  - Start Sprint Damen: 09:17 Uhr
- Toiletten befinden sich sowohl außer- als auch innerhalb der Wechselzone!
- Auf dem Veranstaltungsgelände wird ein Duschcontainer mit 10 Einzelkabinen (unisex) installiert.



# Wettkampfbesprechung

## Info Anfahrt

- Parkplätze befinden sich im Behälterweg (1) und am Festplatz (2 + mit Toiletten) an der Laufstrecke, die Parkplätze auf dem Festplatz befinden sich ca. 500 m vom Veranstaltungsgelände entfernt





# Wettkampfbesprechung

## Hinweise zum zeitlichen Ablauf

- Abholung der Startunterlagen
  - Olympische Distanz ab 07.30 Uhr
  - Sprint Distanz ab 08.00 Uhr
    - Die Abholung ist frühestens eine Stunde bzw. 75 Minuten vor dem Start möglich.  
Wir empfehlen daher:
      - Einteiler bereits angezogen, Schwimmbrille, Rad, Helm, Laufschuhe und Startnummernband bereits dabei haben
- An der Ausgabestelle:
  - Startnummer nennen!!!
  - Startunterlagen in Empfang nehmen und den Ausgabebereich zeitnah verlassen
- Thema NACHMELDUNGEN am Morgen der Veranstaltung:
  - Es werden Nachmeldebögen ausliegen, welche bitte vollständig vor Ort ausgefüllt werden. Mit den ausgefüllten Bögen und dem Startgeld an die Startunterlagenausgabe herantreten, damit die Nachmeldung so schnell wie möglich vollzogen werden kann!

# Wettkampfbesprechung

## Hinweise zum zeitlichen Ablauf

- Jeder Teilnehmer erhält in den Startunterlagen
  - Startnummer \*
  - Armbändchen \*
  - Rad- und Helmaufkleber \*
  - Badekappe \*
  - Transponder
    - \* = alles in Startwellenfarbe **BLAU** oder WEISS
- Vor dem Check-In
  - Startnummer anlegen
  - Armband anziehen (linkes Handgelenk)
  - Startnummernaufkleber an Helm und Rad (Rahmen links) anbringen
  - Transponder anlegen



# Wettkampfbesprechung

## Sportliche Hinweise 13. Burgwald-Triathlon

- Olympische Distanz 1.500 m – 43.000 m – 10.500 m
- Sprint Distanz 600 m – 29.000 m – 5.000m
- Auf Grund der aktuellen Meldezahlen werden beide Distanzen morgens gestartet und verlaufen daher parallel.
- Ferner werden beide Distanzen per Massenstart aus dem Wasser heraus gestartet.
- Startzeit Olympische Distanz: 08:30 Uhr
- Startzeit Sprint Distanz Herren: 09:15 Uhr
- Startzeit Sprint Distanz Damen: 09:17 Uhr
- Bitte auf der Radstrecke eigenständig auf die Anzahl der absolvierenden Runden achten! – Kontrolle erfolgt separat über den Veranstalter!!!





# Schwimmstrecke

## Olympisch



## Sprint



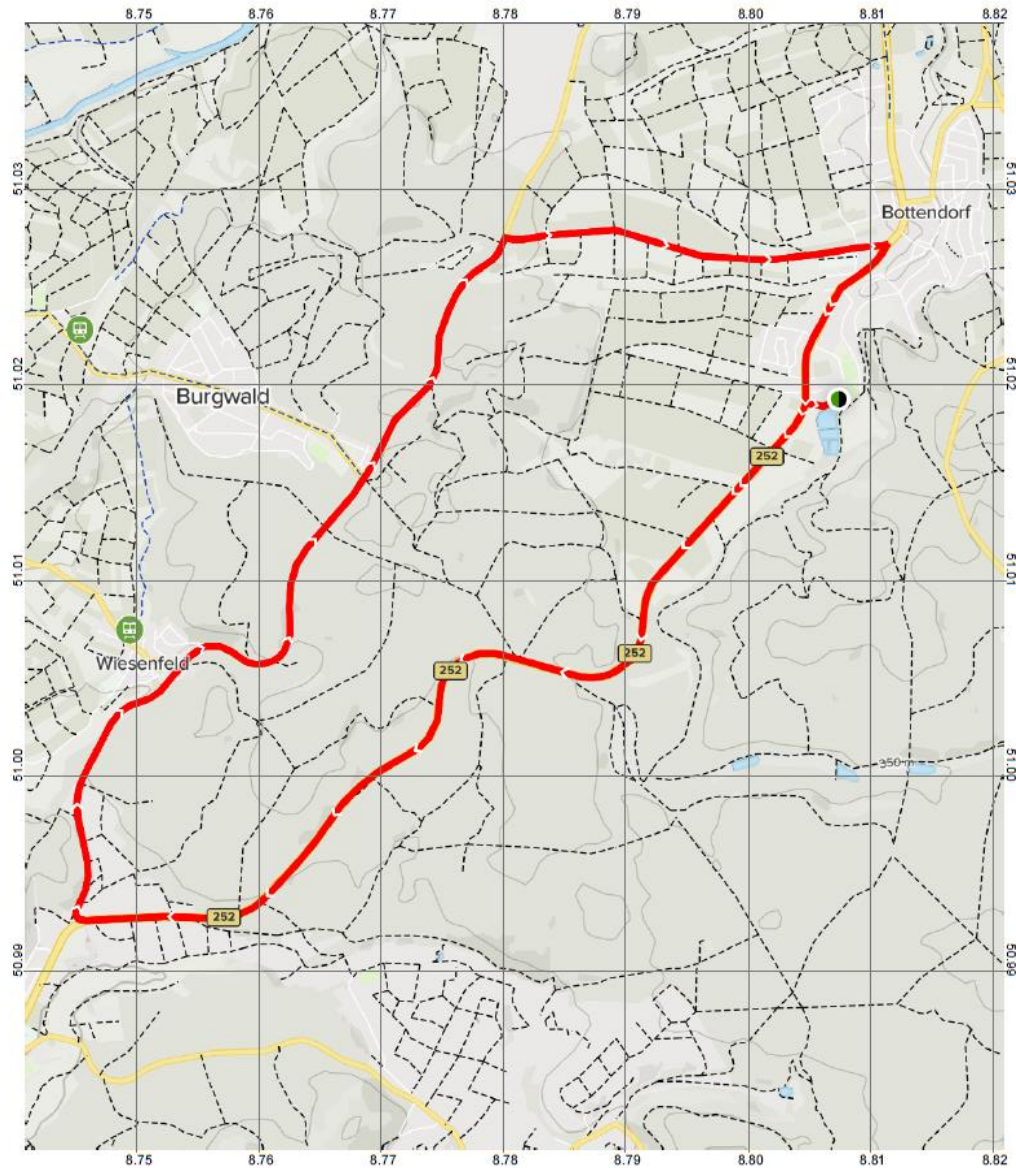
# Wettkampfbesprechung

## Distanzen Olympisch & Sprint Schwimmstrecke

- Start erfolgt als Massenstart im See
- Rechtzeitig in den Startbereich begeben
- Badekappe auf
- Transponder am Fußgelenk
- Distanzen:
  - Olympisch drei Runden gegen Uhrzeigersinn = 1.500 m im See
    - Auf Führungskajak achten und auch die inneren Bojen im inneren beachten!
  - Sprint zwei Runden gegen Uhrzeigersinn = 600 m im See
    - Auf Führungskajak achten und nur „außen“ herum schwimmen!
- Wassertiefe am Start ca. 1,70 m
- Führungs-Kajak
- Wassertemperatur lag am 14.07.2022 bei ca. 21,6° Celsius (Neoverbot ab 22,0°)
- Auf dem Weg zur Wechselzone wird die Zwischenzeit ausgelöst



# Radstrecke



# Wettkampfbesprechung

## Distanzen Olympisch & Sprint Radstrecke

- Nach dem Schwimmen geht es in die Wechselzone, Rad wird geholt und es geht auf die Radstrecke
- Die Wechselzone ist auf beiden Distanzen immer diagonal zu durchlaufen
  - Hinweisschilder und Anweisungen der Helfer beachten
- Helm am Wechselplatz schließen, Startnummer anlegen, Rad aus der Wechselzone schieben – bis man auf dem Teer ist!!!
- Die Radstrecke beginnt auf der Straße „Am Teich“
  - Straße Am Teich ist mit Pylonen geteilt – aber kein Überholverbot!
  - links auf die B252, rechts auf die K117, rechts auf den Verbindungsweg
  - rechts auf die B252 in Richtung Ernsthausen
  - rechts auf die Straße Am Teich
- Die Radstrecke ist mit großen Hinweisschildern ausgeschildert (DIN A0)



# Wettkampfbesprechung

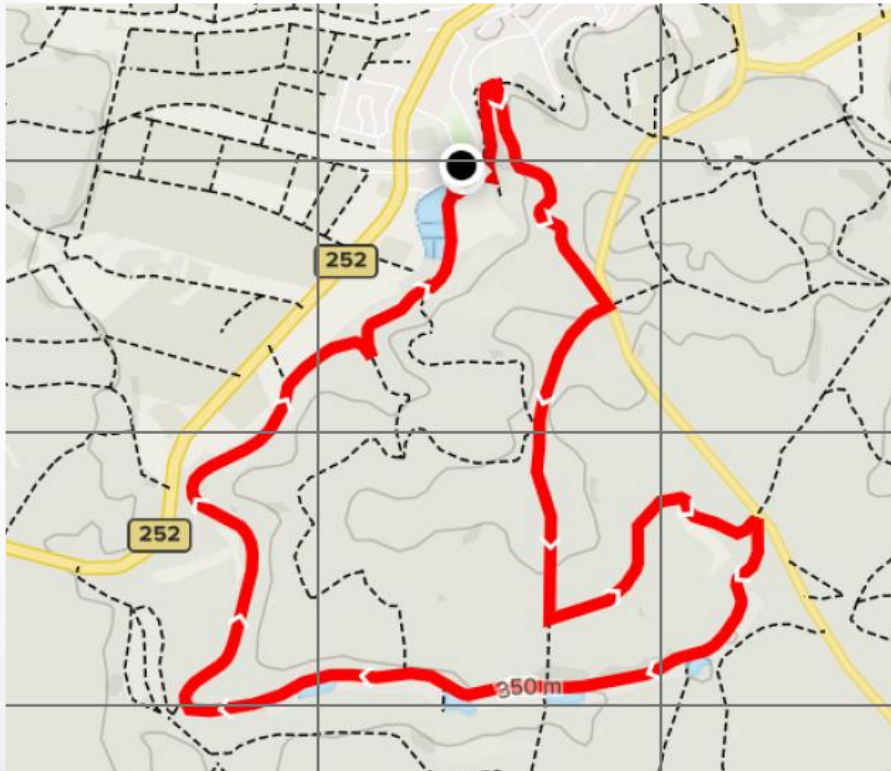
## Distanzen Olympisch & Sprint Radstrecke

- Auf der gesamten Radstrecke gilt die StVO
  - alle relevanten Einmündungen werden von der Polizei und der Freiwilligen Feuerwehr abgesichert
- Anweisungen der Polizei und den Helfern sind unbedingt Folge zu leisten
- Auf der Radstrecke besteht Helmpflicht!
- Die Startnummer ist auf dem Rücken zu tragen!
- Auf der Radstrecke besteht Windschattenverbot! -> Wettkampfrichter!
- Keine Handys und keine MP3-Player benutzen, keinen Müll wegwerfen!
- Der Verbindungsweg zwischen der K117 und der B 252 in Bottendorf ist vollgesperrt
  
- Olympisch = drei Radrunden (!!!)
- Sprint = zwei Radrunden (!!!)

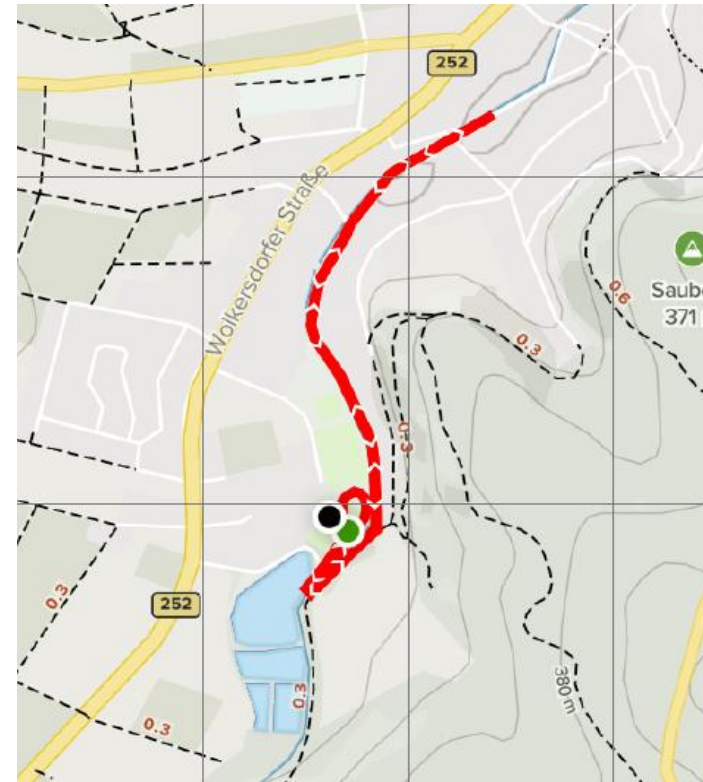


# Laufstrecke

## Olympisch



## Sprint



# Wettkampfbesprechung

## Distanz Olympisch Laufstrecke

- Olympisch eine Laufrunde á 10,5 km durch den Burgwald
- Nach ca. 600m die Beschilderung beachten und den Anweisungen der Helfer folge leisten – Abzweig in den Wald!!!
- Die Strecke wird mit Hinweisschildern, Pylonen, Flatterband und Spühfarbe bestmöglich markiert
- Jeder einzelne Kilometer ist markiert
- Die Startnummer ist vorne zu tragen
- Transponder am Fußgelenk
- Auf der Laufstrecke gibt es insgesamt drei Verpflegungsstellen



# Wettkampfbesprechung

## Distanz Sprint Laufstrecke

- Sprint Laufrunde á 2,5 km
  - 2 Runden absolvieren
- Auf der Laufstrecke gilt „Rechtsverkehr“
- Der Wendepunkt wird 200 m vorher angekündigt!
- Die Startnummer ist vorne zu tragen
- Transponder am Fußgelenk
- Die Runden werden per Transponder kontrolliert
- Auf der Laufstrecke gibt es eine Verpflegungsstelle an der man auf jeder Runde 2x vorbeiläuft





# Wettkampfbesprechung

Hinweis Ergebnislisten, Live-Ticker und Einspruchsfristen

- Die Ergebnislisten werden im Zielbereich nach dem letzten Zieleinlauf umgehend veröffentlicht.
- Unter dem Link <https://burgwald-triathlon-2022.racepedia.de/> werden die Ergebnisse ebenso veröffentlicht
- Dort ist auch eine Teilnehmerliste und ein Live-Ticker zu finden
- Einspruchsfrist endet 30 Minuten nach Veröffentlichung
  - Einsprüche können direkt bei dem HTV Einsatzleiter der KR, Herrn Thomas Meyer, angebracht werden

